

# 7

## formas

em que Cloud pode  
ajudar a resolver seus  
problemas de negócios.



Nº 1

## Desafio: Falta de insights baseados em dados do negócio

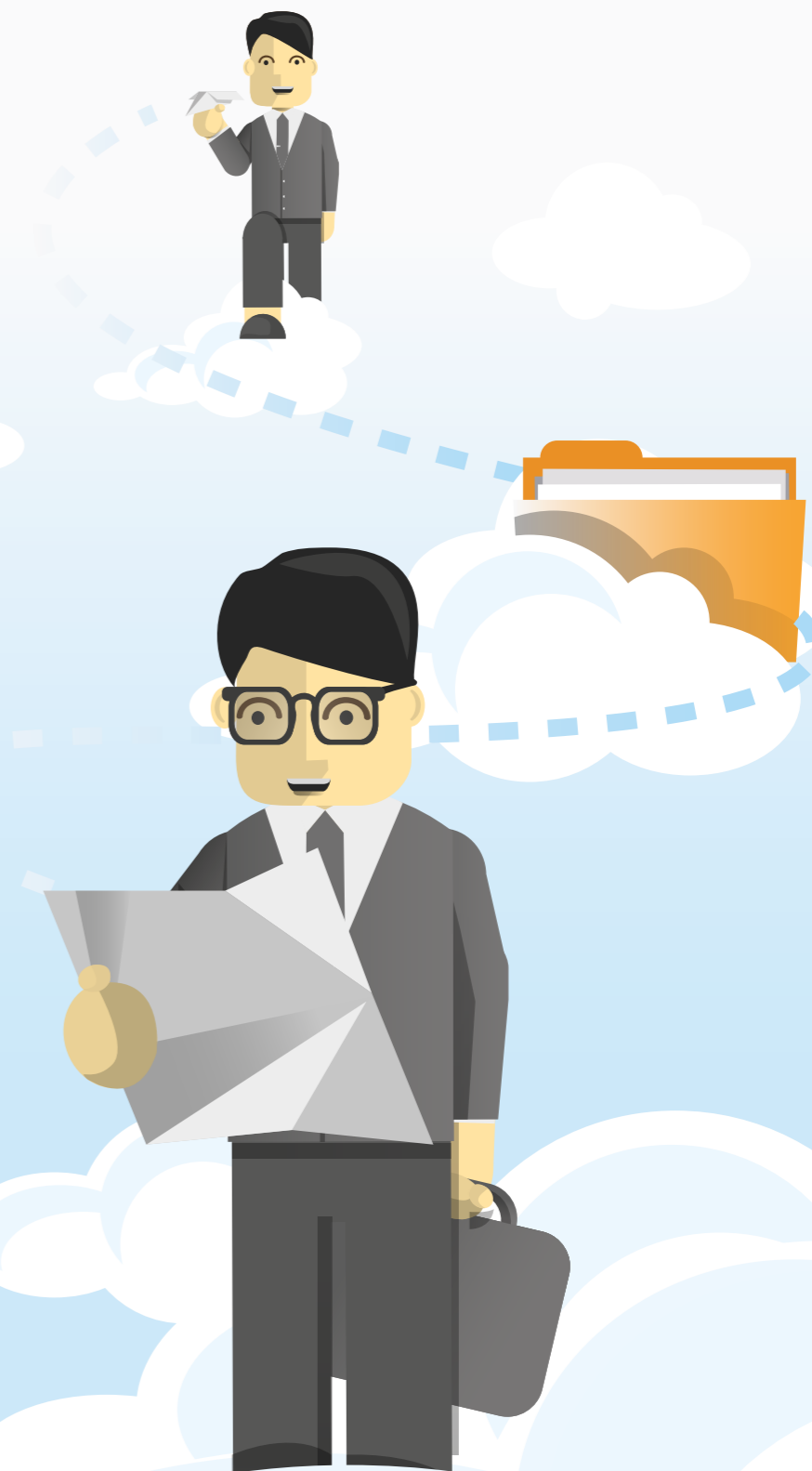
Solução: Cloud facilita a troca rápida, fácil e extensiva de informações entre departamentos da empresa, o que leva a melhores decisões.

# 65%

of Pacesetter adopters are using cloud to make data-driven, evidence-based decisions.

# 54%

of them use cloud extensively with analytics to derive insights from big data.





Nº 2

**Desafio:** Colaboração limitada dentro da empresa devido ao fato de que as equipes estão separadas em setores que restringem sua habilidade de inovar e melhorar.

**Solução:** A Cloud cria uma plataforma que permite compartilhar e acessar seu trabalho a partir de qualquer dispositivo e em qualquer lugar, a qualquer hora, o que promove uma colaboração mais próxima entre departamentos.

**58%** colaboram dentro da empresa e em um ecossistema via Cloud\*.

Nº 3

**Desafio:** Operações com orçamentos apertados andam juntas com a pressão para melhorar sua capacidade de resposta e flexibilidade.

**Solução:** Migrar funções da empresa incluindo mensagens, armazenamento de dados e conjunto de aplicativos para escritório para a Cloud.

**25%**

viram redução nos custos de TI.

**55%**

viram um aumento na eficiência ao usar Cloud\*.



Nº 4

**Desafio: Uma concorrência mais acirrada estimula a necessidade de inovação e de melhoria na oferta de produtos e serviços.**

Solução: O melhor acesso à informação por meio da Cloud traz percepções mais ricas e embasadas sobre o cliente e usa plataformas Cloud para impulsionar a inovação, criar protótipos mais rápidos e desenvolver novos produtos e serviços.

**52%**

atribuem a capacidade de inovar com rapidez em produtos e serviços ao uso de Cloud\*.





Nº 5

**Desafio: A produtividade dos funcionários cai durante viagens**

Solução: Trabalhar remotamente por meio de plataformas baseadas em Cloud é melhor e mais confiável .

**49%**

viram melhorias na mobilidade dos funcionários. 55% viram um aumento na eficiência\*.



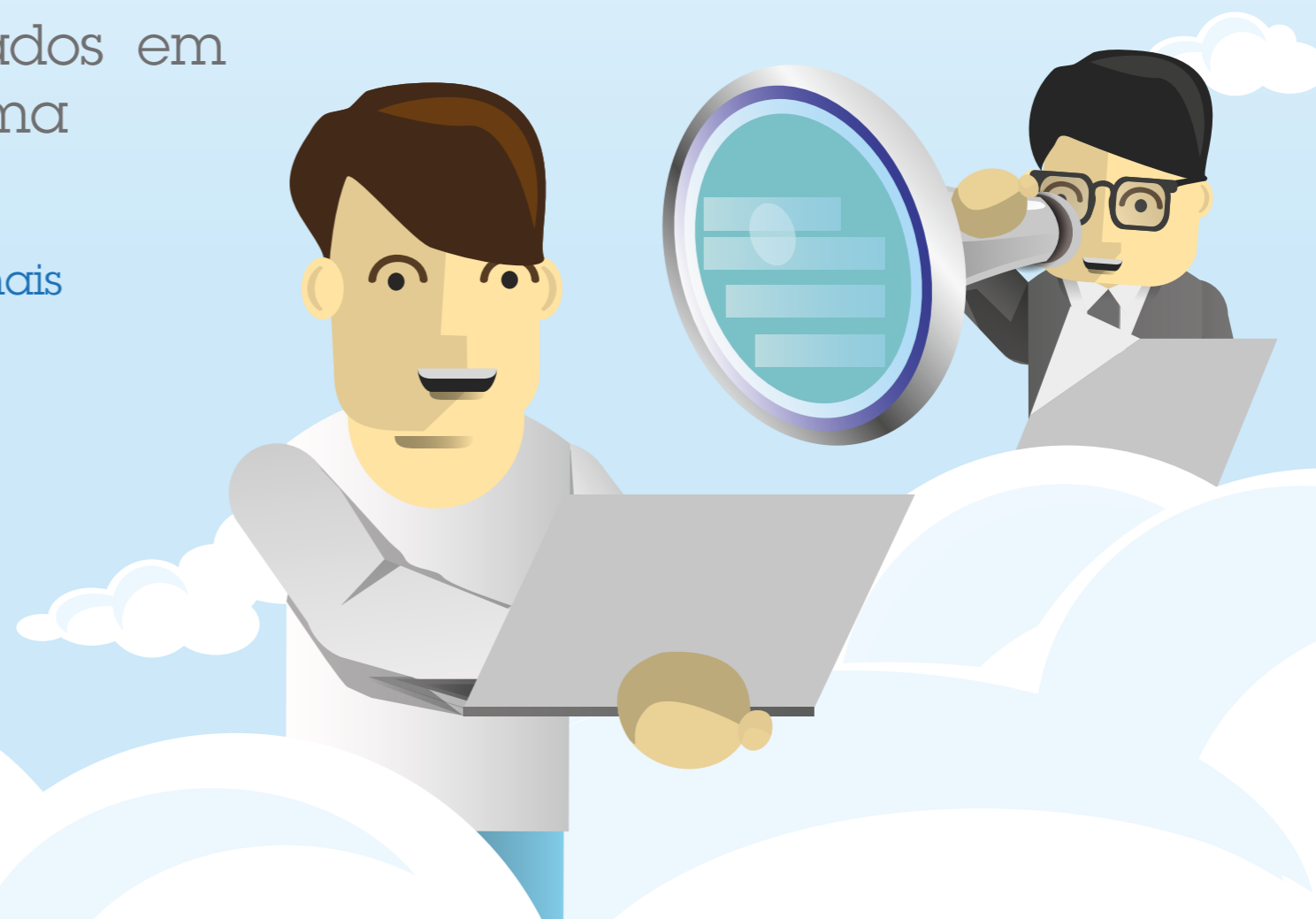
Nº 6

**Desafio: Suas iniciativas de mídias sociais não estão ligadas aos resultados dos seus negócios.**

Solução: A análise em tempo real das interações em mídias sociais, feita pela Análise de Sentimento Social IBM, traz a percepção imediata do mercado e as demandas dos clientes. Grandes volumes de dados podem ser guardados e analisados em conjunto quando implantados com uma

**24%**

são capazes de oferecer produtos e serviços\* adicionais ao acessar Cloud.



NO 7

**Desafio: Suas iniciativas de mídias sociais não estão ligadas aos resultados dos seus negócios.**

Solução: A análise em tempo real das interações em mídias sociais, feita pela Análise de Sentimento Social IBM, traz a percepção imediata do mercado e as demandas dos clientes. Grandes volumes de dados podem ser guardados e analisados em conjunto quando implantados com uma infraestrutura escalável de Cloud.

**60%**

dos CEOs, em média, esperam que as mídias sociais sejam um canal fundamental para engajar o cliente\*.







Esto é a nuvem em um **planeta mais inteligente.**

[ibm.com/cloud](http://ibm.com/cloud)

